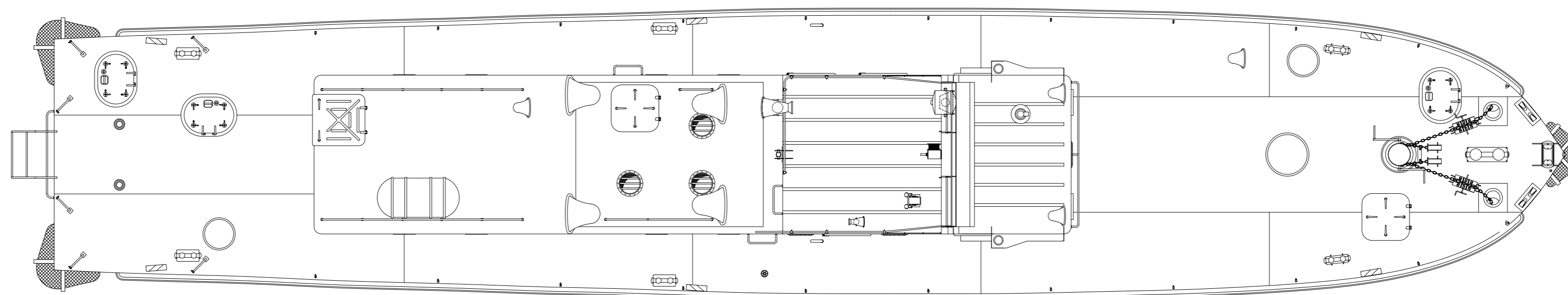
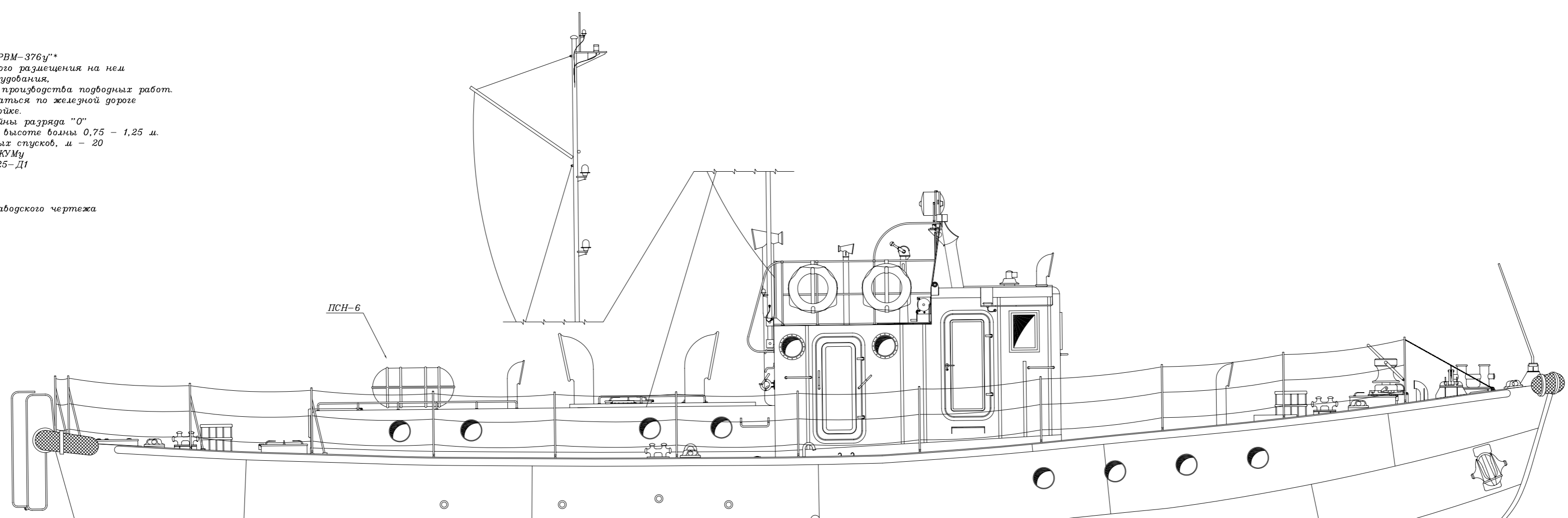
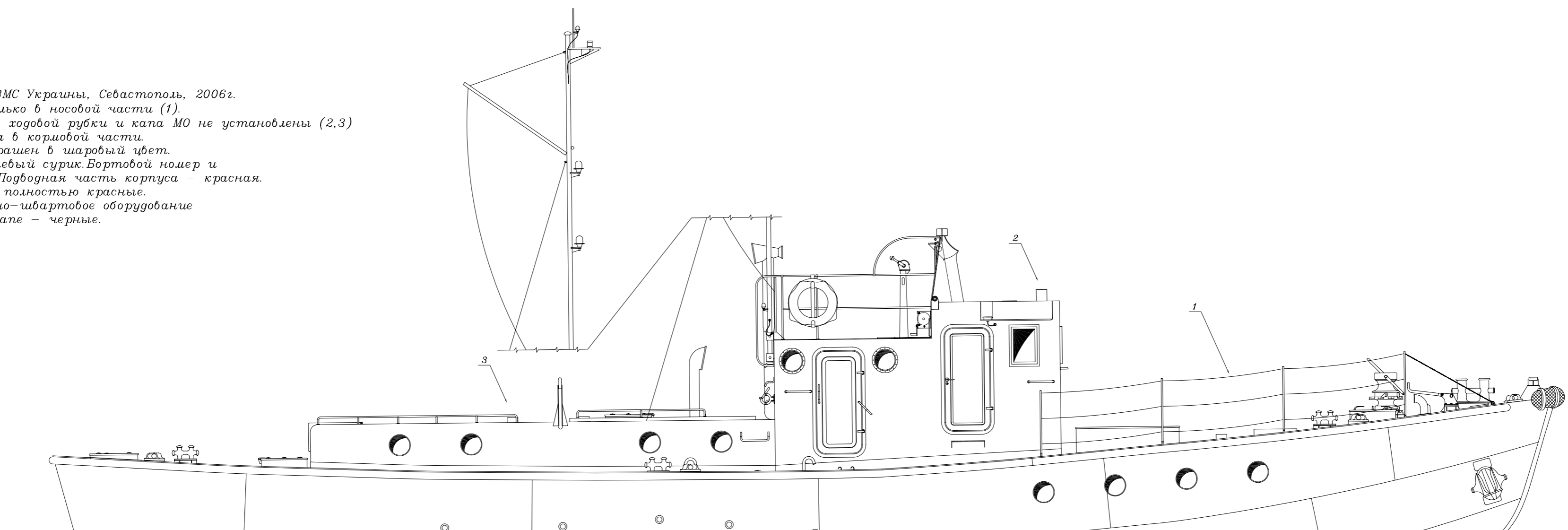


Рейдовый гидрографический катер "РВМ-376У"
 Предназначен для стационарного разведывания на нем
 бортового снаряжения и оборудования,
 транспортировки борозубов и производства побортовых работ.
 Катер может транспортироваться по железной дороге
 при снятой с палубы надстройке.
 Район плавания: борные бассейны разряда "0"
 при волнении до 4-5 баллов и высоте волны 0,75 - 1,25 м.
 Допусковая глубина борозубных стоек, м - 20.
 Деконпрессивная камера - РВМ-25-Д1
 Подпрессор борозубный - ВК-25-Д1
 Длина - 9,44 м.
 Давление - 25кгс/см².

*Чертеж выполнен по копии заводского чертежа



РК-610 (проект 376) ВМС Украины, Севастополь, 2006г.
 Первое ограждение только в носовой части (1).
 Дефлекторы на крыше горючей рубки и капе МО не установлены (2,3).
 Срезана буксирная дуга в кормовой части.
 Катер полностью выкрашен в шаровый цвет.
 Палуба - краснокоричневый сурик. Бортовой номер и
 ватерлиния - белый. Подводная часть корпуса - красная.
 Спасательные круги - полностью красные.
 Прямой брусок, якорно-швартовное оборудование
 и буксирная дуга на капе - черные.



Рейдовый катер РК-93В (проект 376У)
 ВМС Украины, Севастополь, 2006г.
 В носовой части отсутствуют дефлекторы. Ограждение
 лютика выполнено из листового металла (1).
 Срезана буксирная дуга в кормовой части (2). На транце
 установлен поручень для крепления съезного трапа (3).
 Дополнительный дефлектор (4) и фара искатель (5) на рубке.
 Катер полностью выкрашен в шаровый цвет.
 Палуба, кошиксы - краснокоричневый сурик. Бортовой номер
 и ватерлиния - белые. Подводная часть корпуса - красная.
 Спасательные круги - полностью красные.

