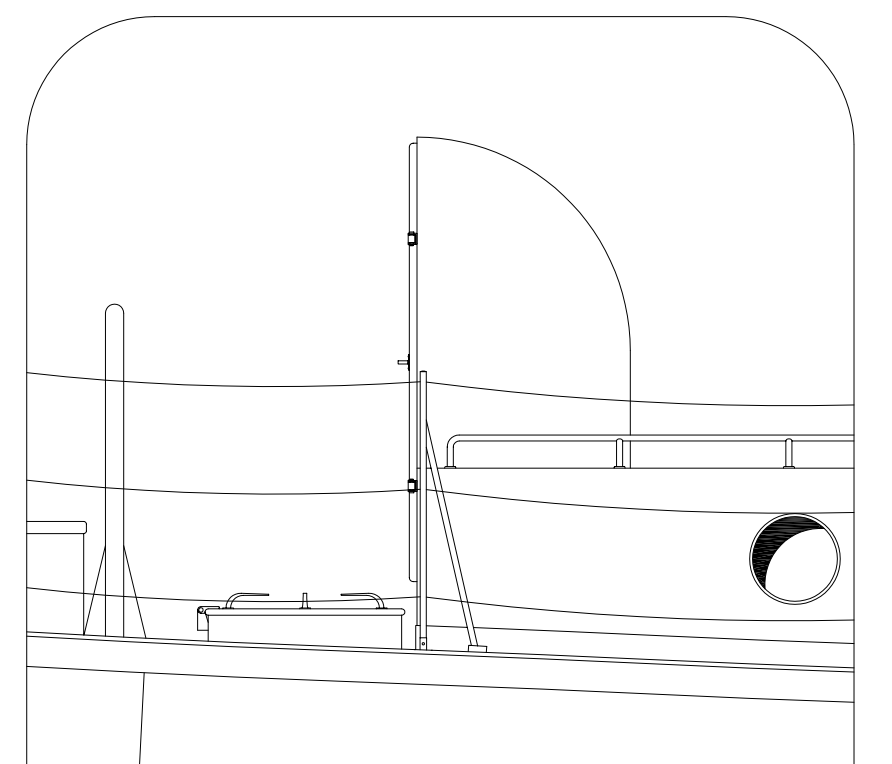
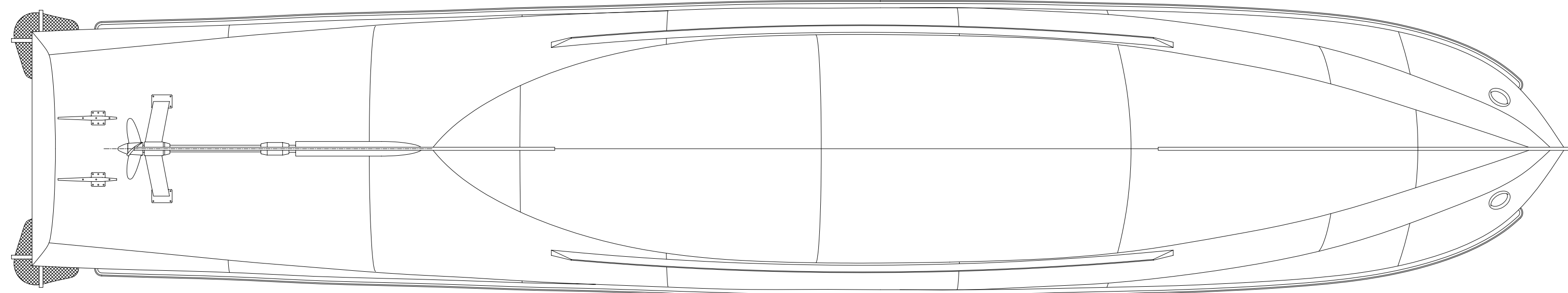
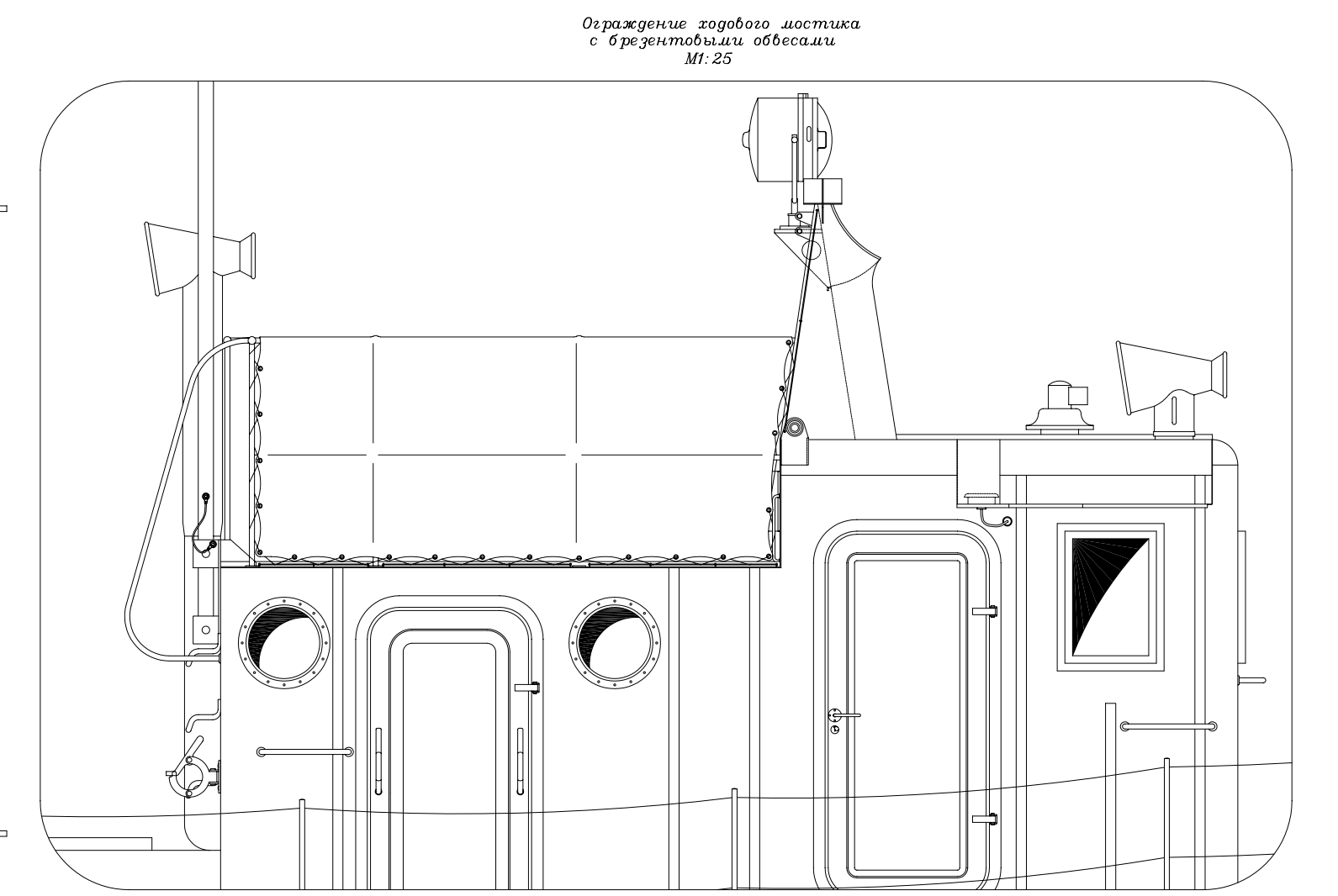
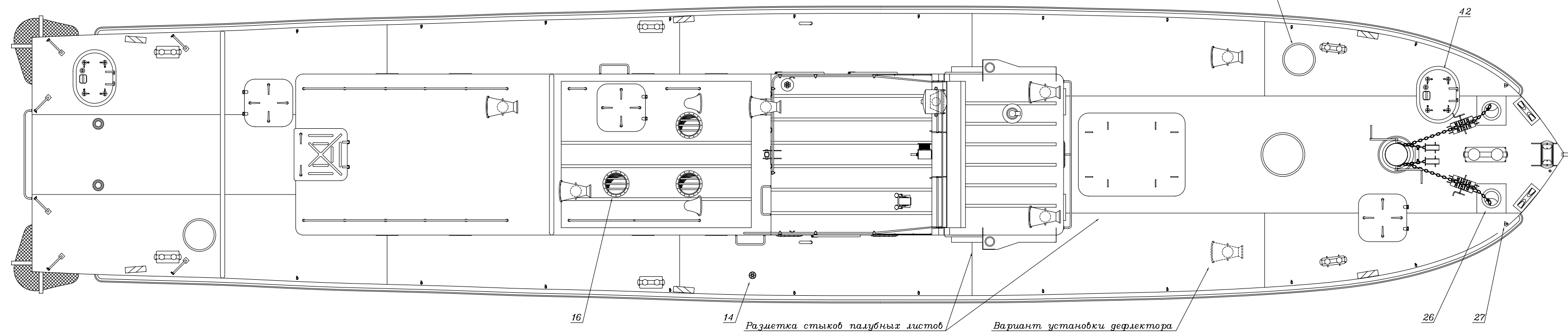
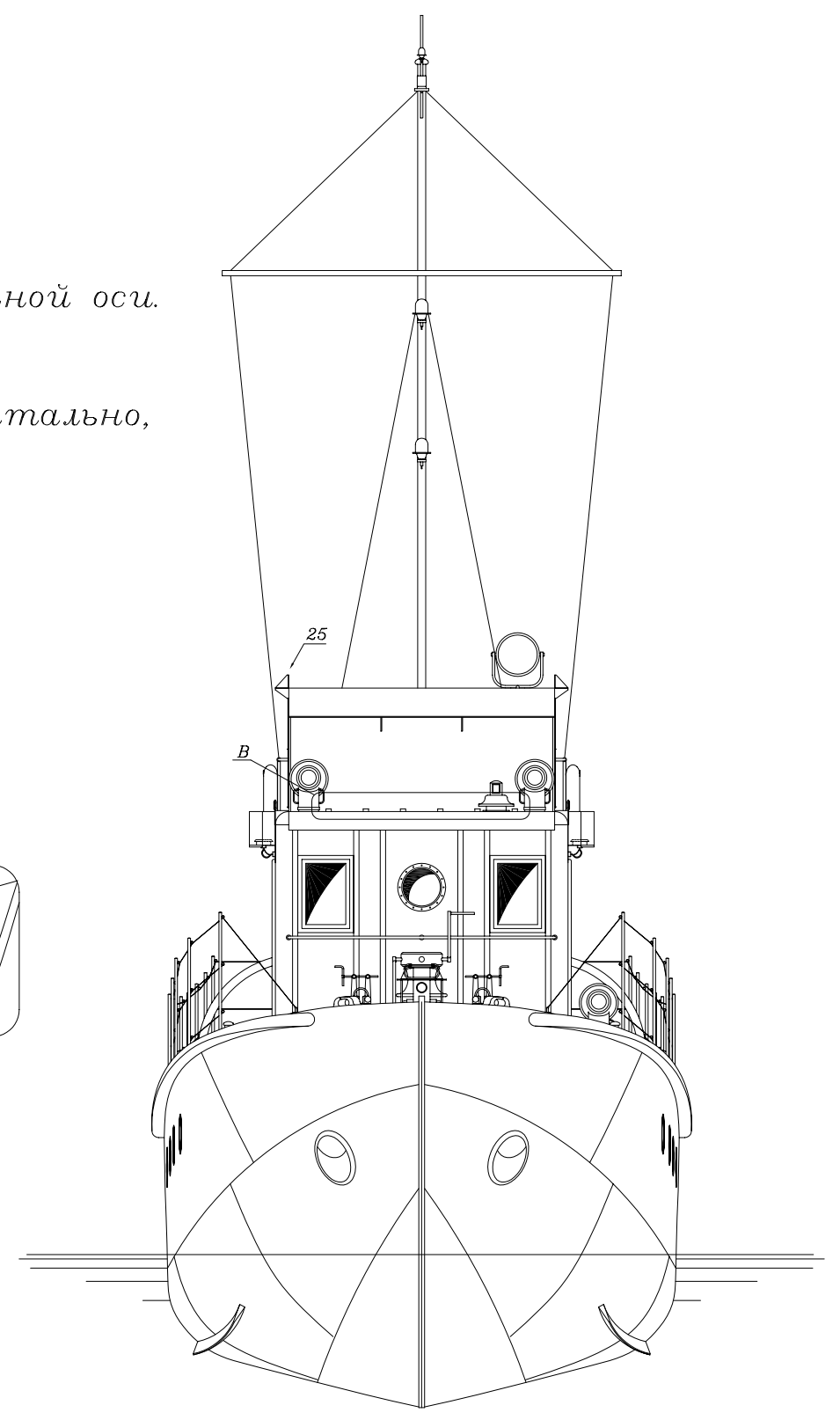
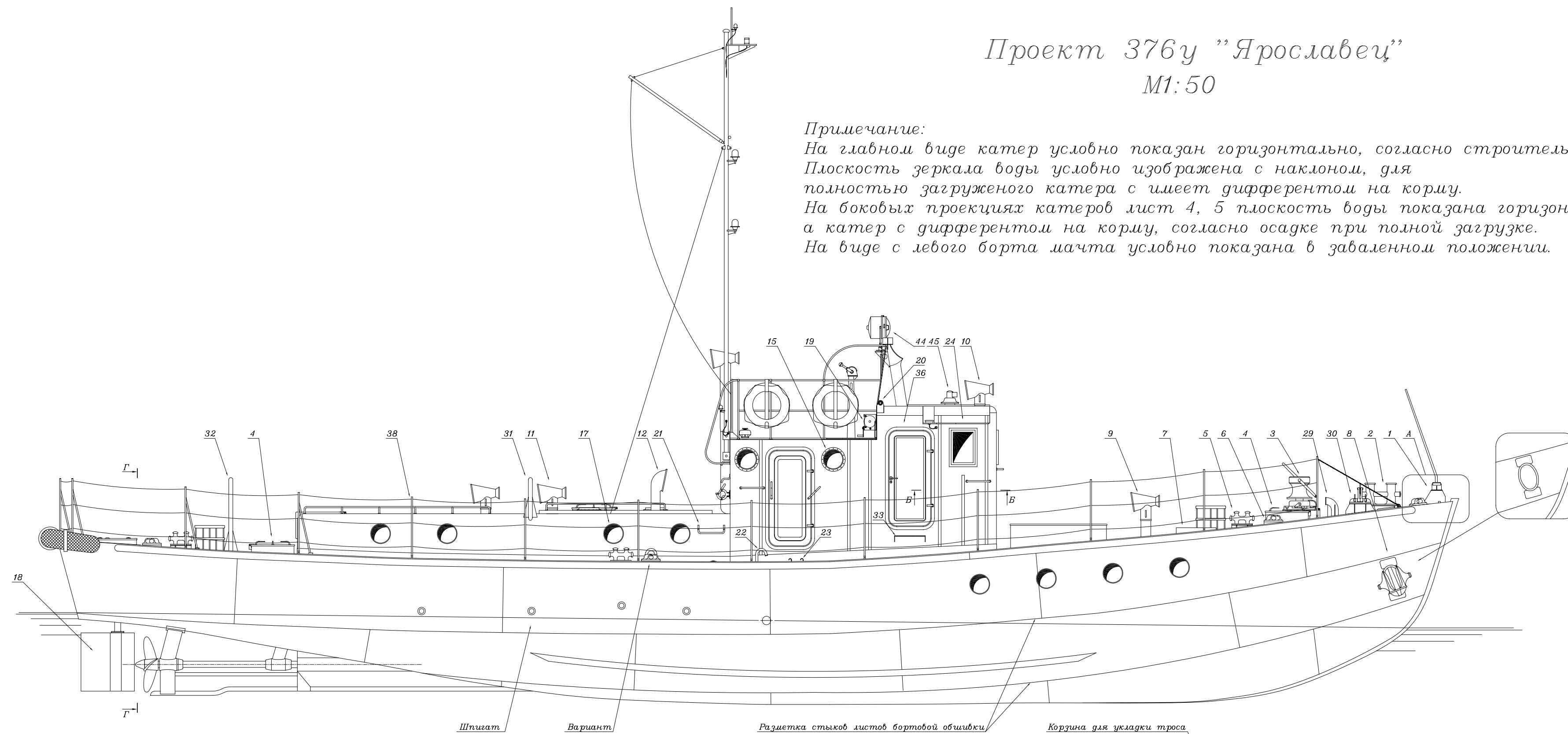
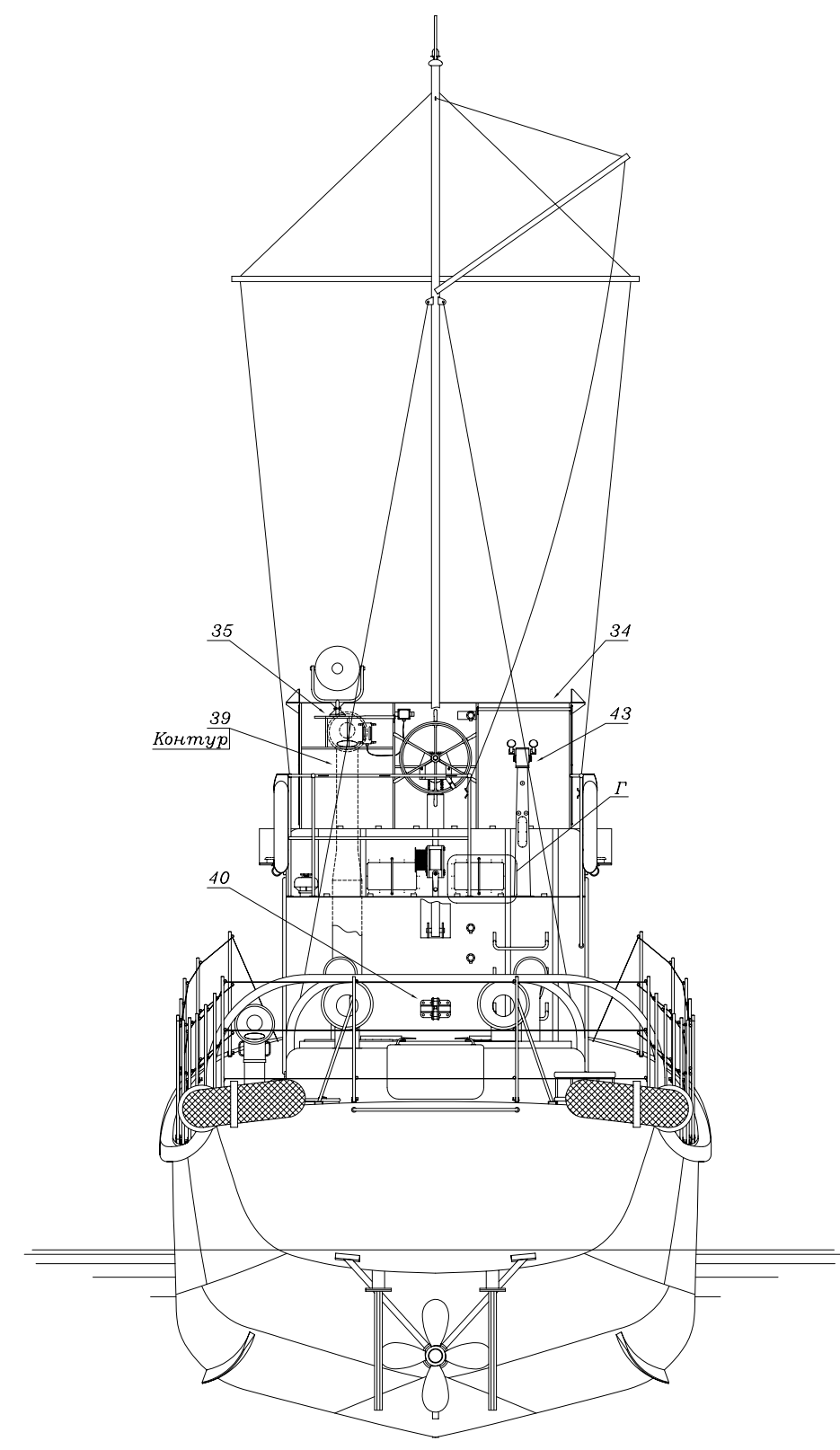


Проект 376у "Ярославец"

М1:50

Примечание:

На главном виде катер условно показан горизонтально, согласно строительной оси. Плоскость зеркала воды условно изображена с наклоном, для полностью загруженного катера с шеем дифферента на корму. На боковых проекциях катеров лист 4, 5 плоскость воды показана горизонтально, а катер с дифферентом на корму, согласно осадке при полной загрузке. На виде с левого борта мачта условно показана в забаленном положении.



Тип судна - однопалубный буксир с седловатой палубой, заводской рубкой и настроями на палубе, с катком над МО и кормовыми тросовыми тросами.
 Назначение судна - буксировка малых судов, перевозка в тросовых 10-15 т груза, перевозка до 12 пассажиров.
 Класс Речного Регистра и район плавания - "С". Водные бассейны разряда "0".
 Размеры корпуса габаритные, мм:
 Длина по палубе (без привальных брусков) - 21
 Ширина - 3,98
 Высота от 01 до бортовой кромки несущих частей - 6,65
 Размеры корпуса расчетные, м:
 Длина - 19
 Ширина - 3,8
 Высота борта у форштевя - 2,1
 Высота борта у трюмца - 3,05
 Высота борта у тарнича - 2,4
 Высота наварного борта - 0,83

Водоизмещение с полным запасом (Брутто) и 15т. груза, т. - 46,9
 Осадка при водоизмещении 46,9т., м. -
 Средняя - 1,27
 Носила - 1,15
 Кормой - 1,38
 Водоизмещение с полным запасом без груза и пассажиров, т. - 31,9
 Осадка при водоизмещении 31,9т., м. -
 Средняя - 1,0
 Носила - 0,88
 Кормой - 1,1
 Мет для остиважа - 3
 Автономность с запасом топлива и продовольствия, сут. - 5
 Автономность по запасам топлива, миль - 390
 Тела на воде (тс) - 1,45 (вкл.%)
 Скорость судна без состава на тшюй воде, узел - 10,5
 Материал корпуса и настроями - сталь 3сп
 Система набора - алюминиевая

Ледовые подкрепления для плавания в мелком битом льду
 Главный двигатель - дизель 3Д16
 Мощность, в.л.с. - 150
 Частота вращения, об/мин - 1500
 Пуск электростартером СТ-712
 Диаметр гребного вала, м. - 0,82
 Шаг лопастей, м. - 1,2
 Число лопастей - 3
 Любое отношение - 0,5
 Материал вала - литая бронза
 Частота вращения вала, об/мин - 488
 Диаметр гребного вала, миль - 1,2
 Напряжение, в. - 24
 Аккумуляторная батарея - 6СТК-180М
 Количество батарей, шт. - 4
 Емкость, А.ч. - 360

Основной запас топлива, м³:
 Между 20-22шп. - 0,814
 Между 26-28шп. - 20,345
 Между 27-28шп. - 0,062
 Насос топливный РН-1, ручной
 Запас масла, кг. - 60
 Насос осушительный - РН-3, ручной
 Насос противопожарный - ЦНП-80, от баки отбора изюшности
 Насос сантехнический и пылевой воды - РН-1, ручной (лист 1)
 Стрельно-франговя система - все стволы выведены за борт
 Система отопления от котла-палиты
 Ручное устройство
 Рель - балансирный обтекаемой формы
 Количество ручей, шт. - 2
 Плотер пера руч., м² - 0,72
 Рубежная машина - РР-1, ручная

Количество, шт. - 2
 Управление ручками из рубки и с мостика
 Якорь - система Маггробов
 Количество и вес, кг. - 2x50
 Калибр и длина цепи, мм.х м. - 13x75x50
 Шпиль - РШ-10, ручная
 Тяговое усилие на каке, тс. - 1
 Объем тросовых тросов, м³.
 Между 11-17шп. - 17,5
 Между 28-35шп. - 21,65
 Рубежная стрельба - сменная
 Грузоподъемность, т. - 0,5
 Вылет стрельы, м. - 1,45
 Механизм подачи груза - ручные тали и шпиль
 Электросирена - ЭС-1
 Главный колопас - 127мм типа КП-М3М
 Путевой колопас - 127мм типа КП-М10М

На судне предусмотрена возможность установки короткобазной радиостанции
 Основное топливо - дизельное
 Запас топлива, т. - 1,58
 Масло - МК-22 или МК-20
 Запас, кг. - 60
 Вес корпуса, т. - 25,34
 Вес механизмов, т. - 2,73
 Вес судна в порожнем, т. - 28,3

