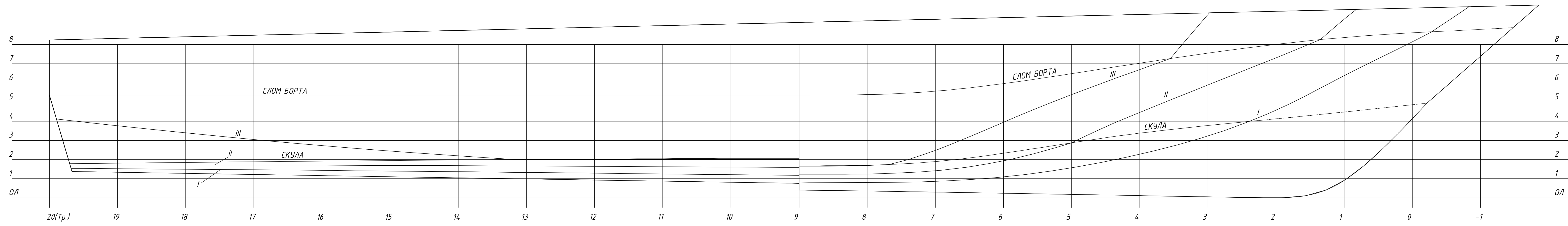
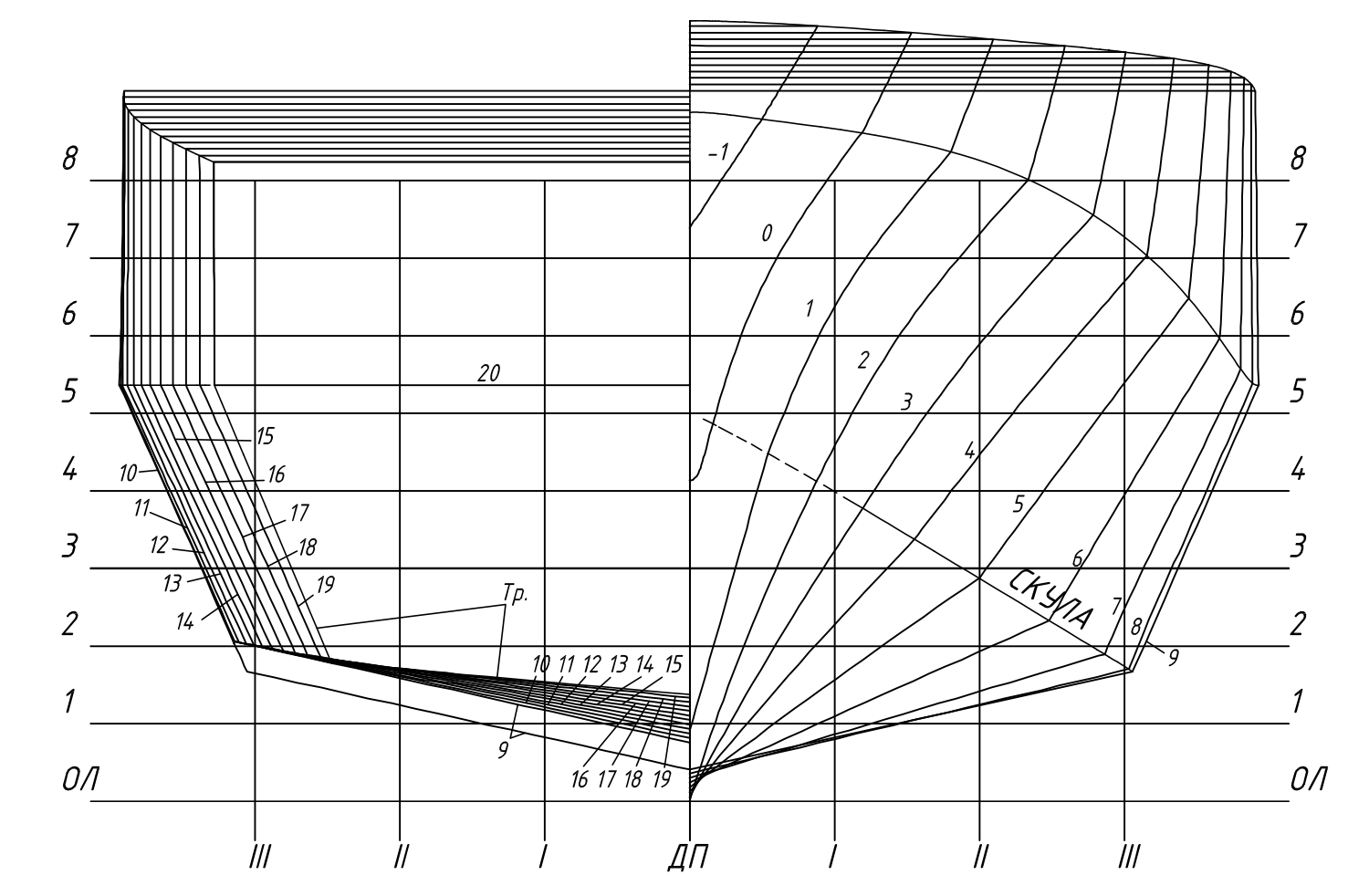


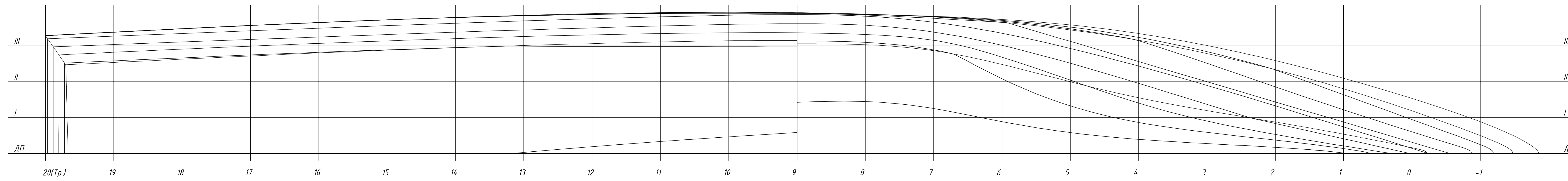
БОК



КОРПУС



ПОЛУШИРОТА



Длина наибольшая 875 мм
 Ширина наибольшая 165 мм
 Шпация теоретическая 40 мм
 Расстояние между ВЛ 11.25 мм
 Расстояние между батоксами 21 мм

14Э10М.ЛР1-М40

Лист	Масса	Масштаб
—	—	1:40
Лист	Листов	1