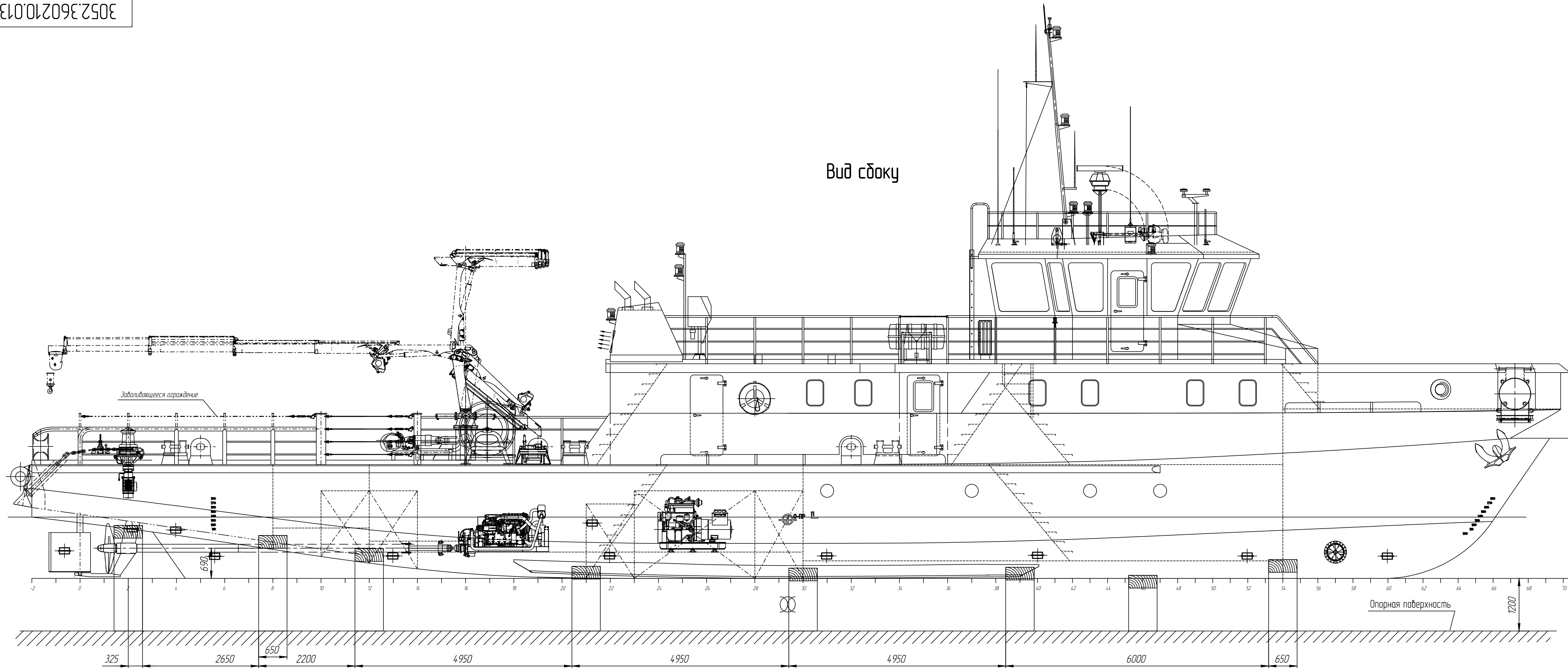
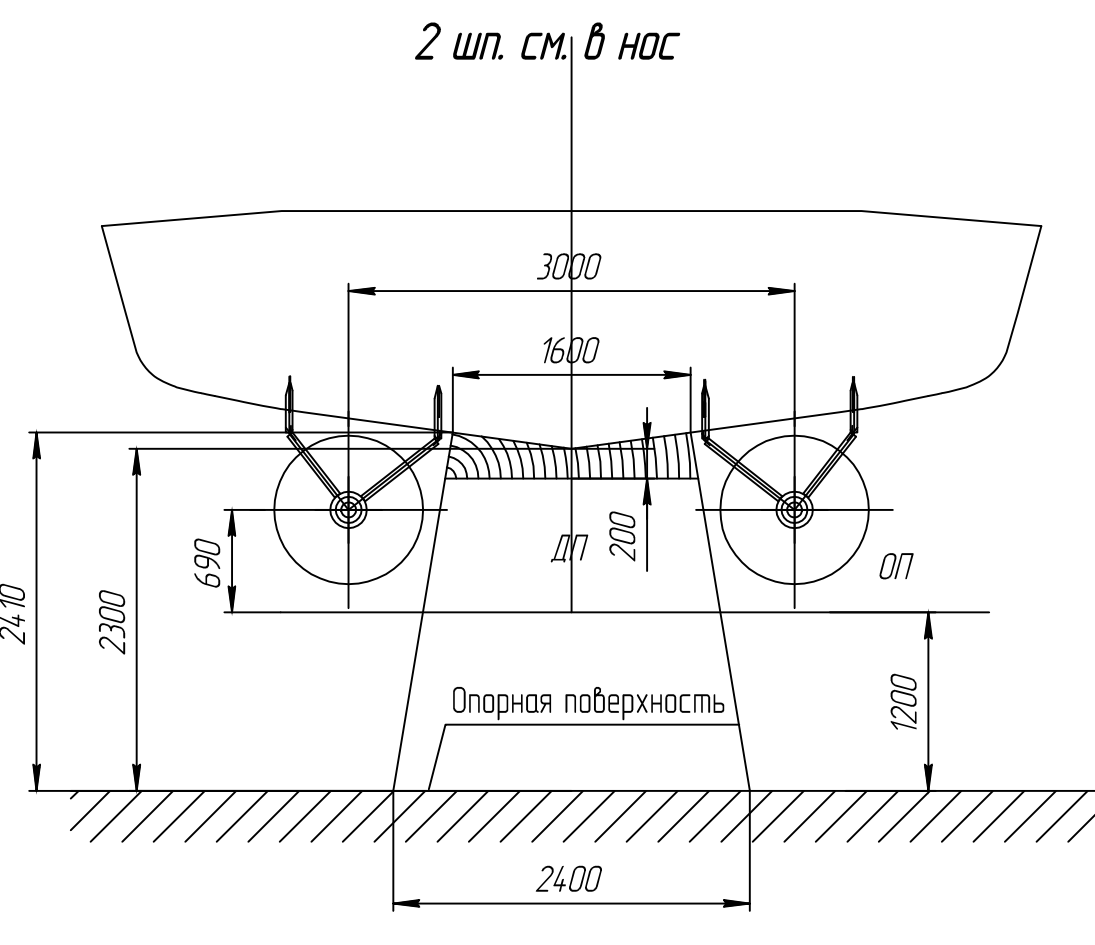
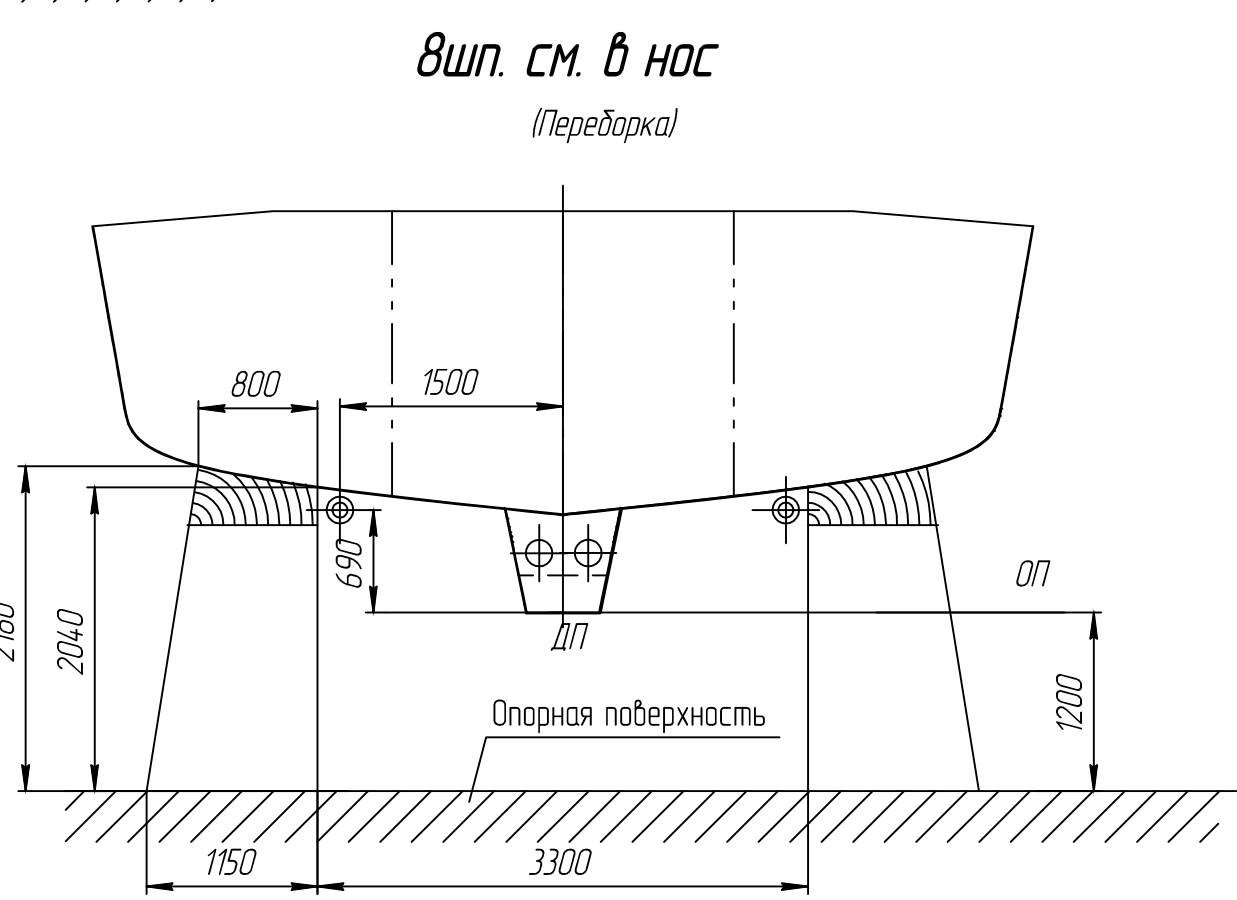
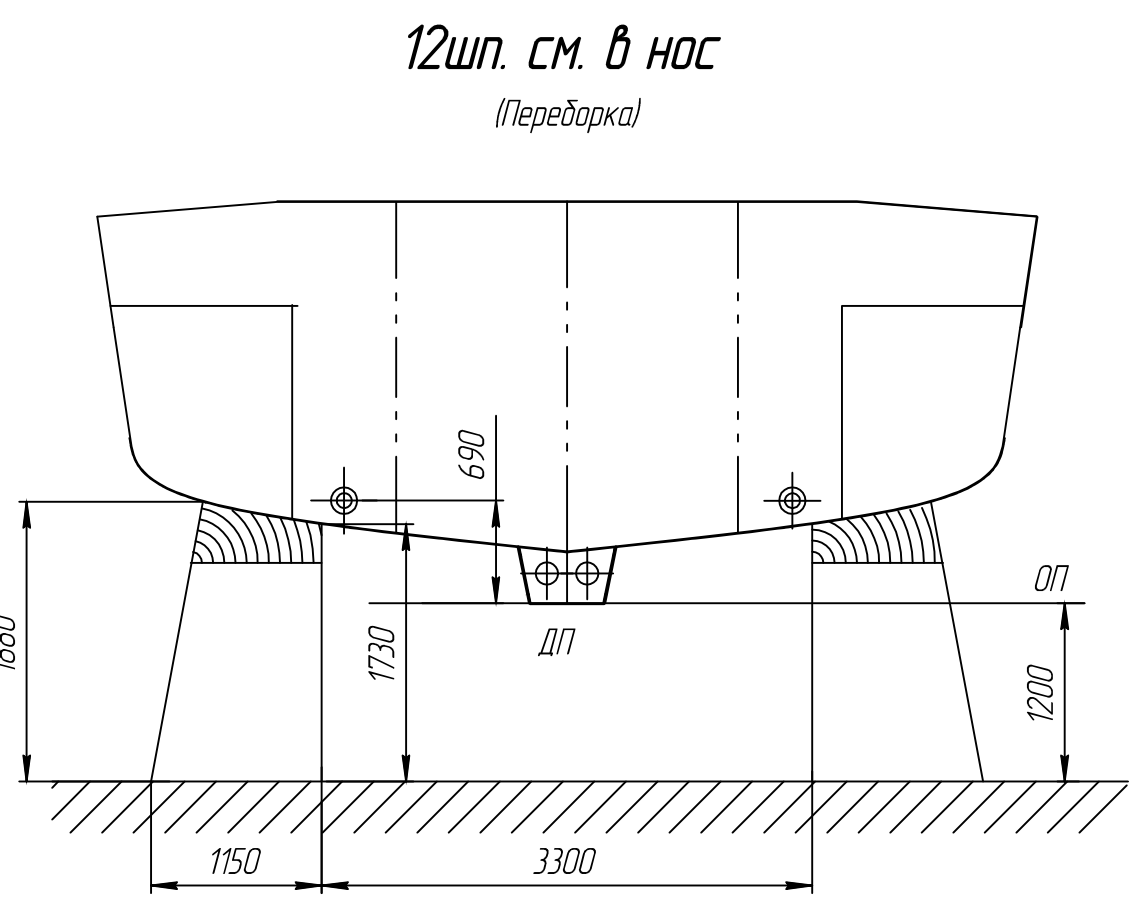
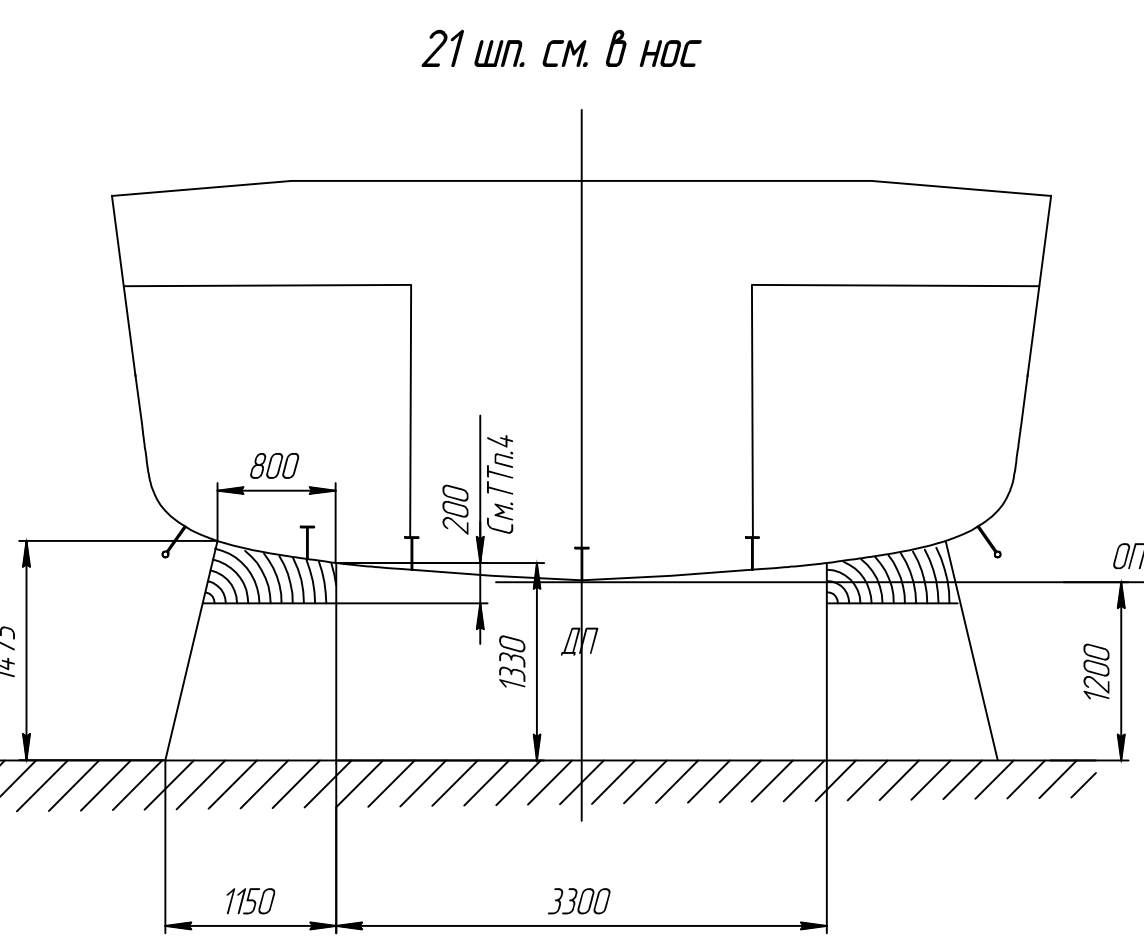
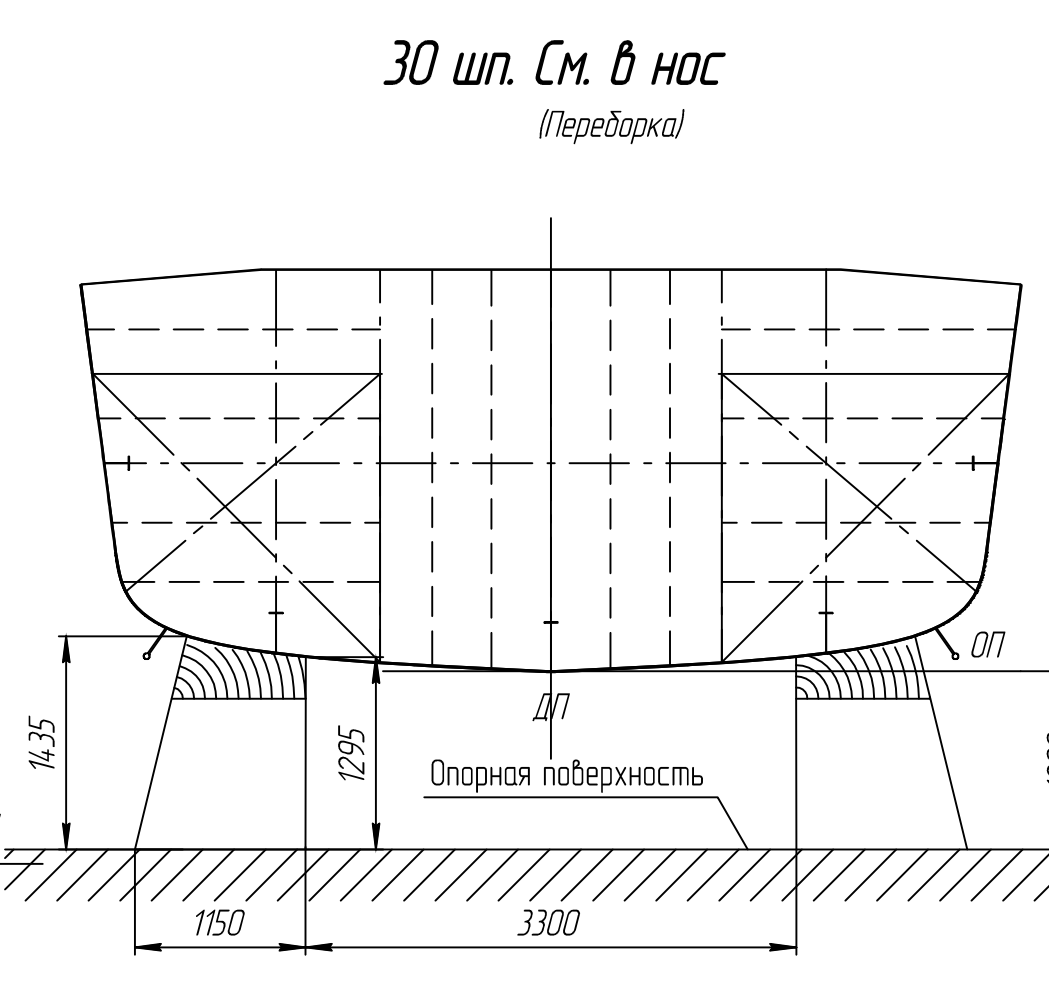
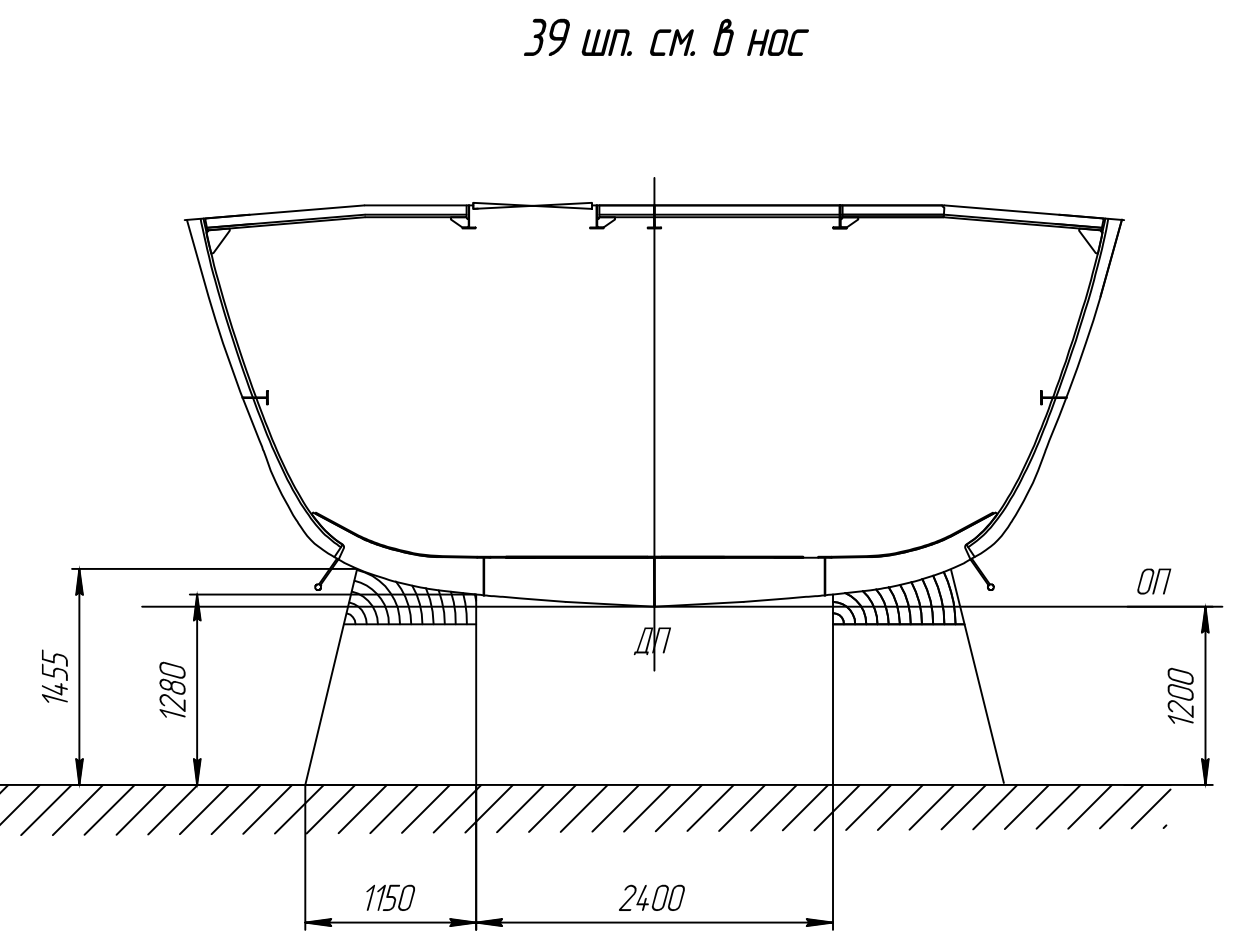
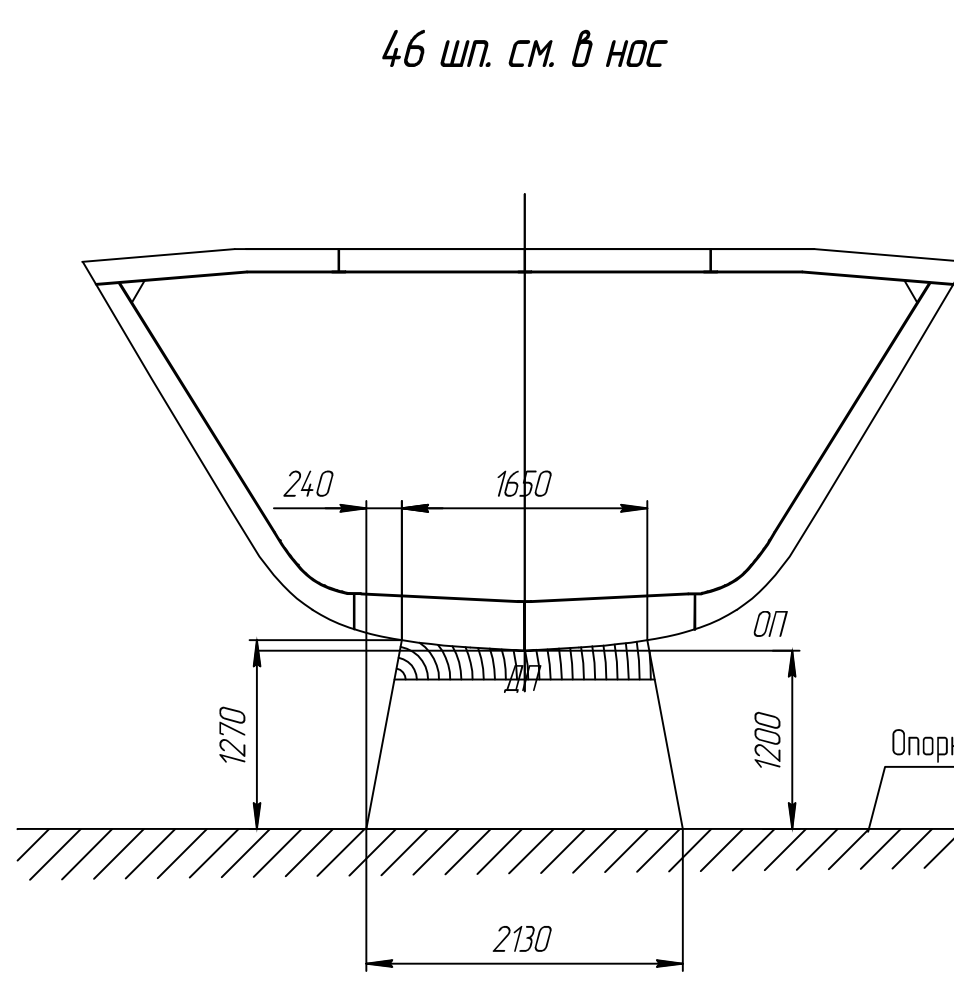
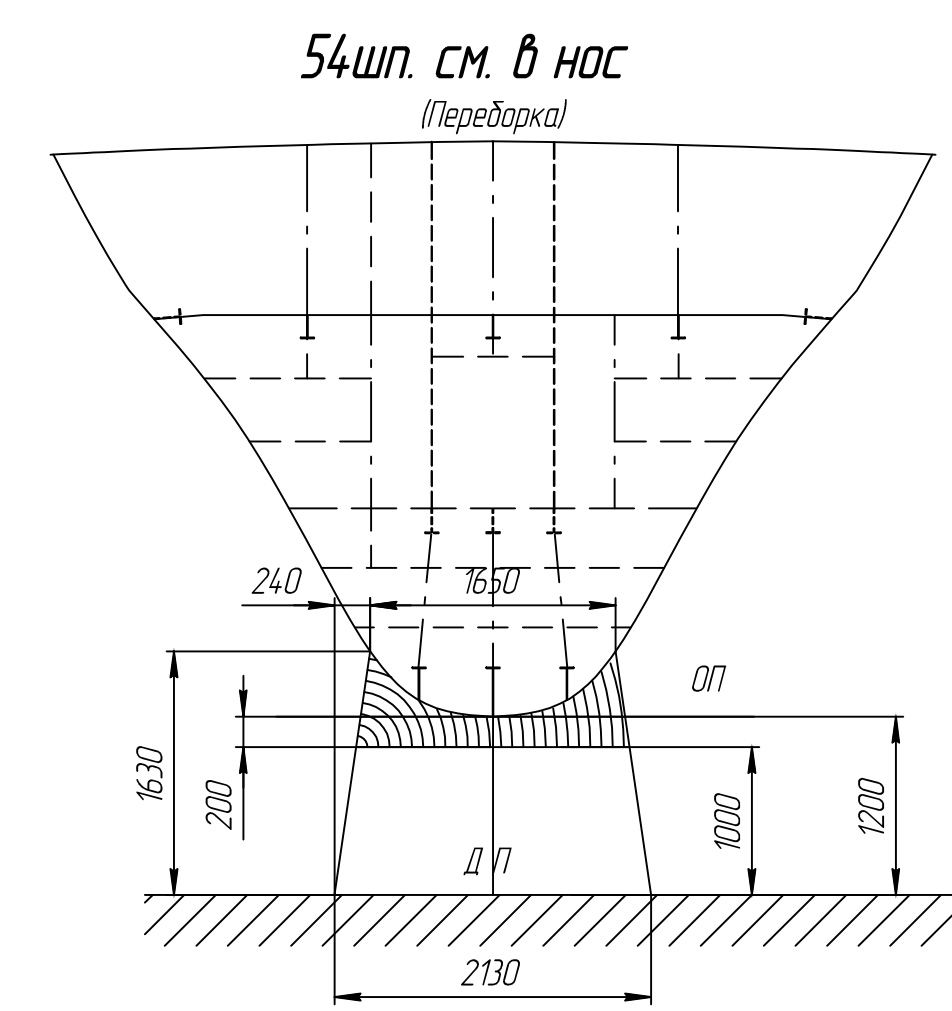
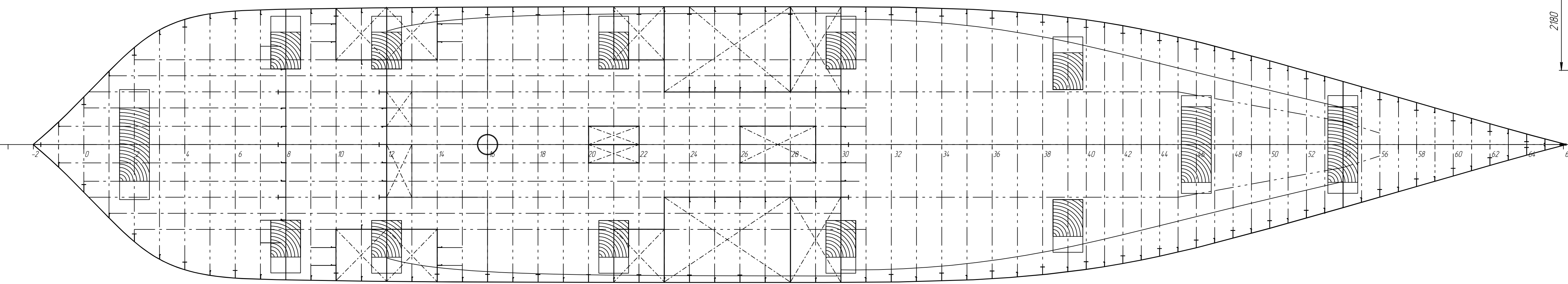


Вид сбоку



Вид сверху на днище
Обшивка днища условно не показана



Технические требования

1. Постановку в док осуществлять в состоянии максимально приближенном к состоянию судна парализован, перед подъемом судно должно быть освобождено от груза, балласта, топлива, взрыва и огнеопасных материалов, дегазированной, фановой и сточной системы дегазированной, санитарно-бытовые помещения должны быть закрыты на замок.
2. При постановке судна в док не должна быть крена и дифферента.
3. Расстановка доковых опор показана на планах чертежа.
4. В качестве опор применяются металлические или железобетонные конструкции с деревянной основной подушкой толщиной не менее 200 мм.
5. Площадь подушки должна быть не менее 0,6х0,8 м.
6. Припуски на деревянные подушки +30..50мм.
7. Между собой брусья кильблоков соединяются строительными скобами или стальными полосами 4х50мм на гвоздях.
8. Плоскости кильблоков и опорных брусьев, прилегающих к поверхности судна покрываются техническим войлоком толщиной 10мм и одним слоем фрезента.
9. Высота кильблоков от опорной поверхности должна быть не менее 1200мм с учетом толщины обшивки.

Главные размеры и основные характеристики

- | | |
|----------------------|------------------|
| 1 Длина по КВЛ, м | 33,40 |
| 2 Ширина по КВЛ, м | 6,00 |
| 3 Высота борта, м | 2,60 |
| 4 Осадка по КВЛ, м | 1,40 |
| 5 Класс судна по РРР | "СМ-ПРЗ,0лед 20" |

3052.3602.10.013		Лист	Масса	Масштаб
Доковый чертёж			-	150
Иж/Лист	№ докум.	Дата		
Разраб	Смирнова	10.07.20		
Проб				
Вып	Кудряшова	10.07.20		
Инж.контр.	Степанова	10.07.20		
Чиб	Борисов	10.07.20		
Файл: 3052.3602.10.013.dwg				