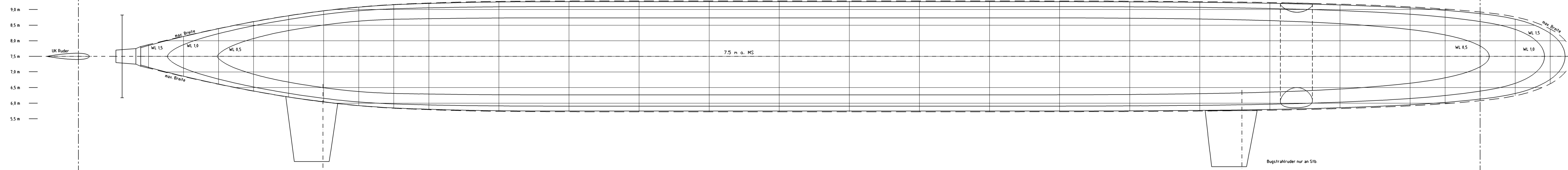
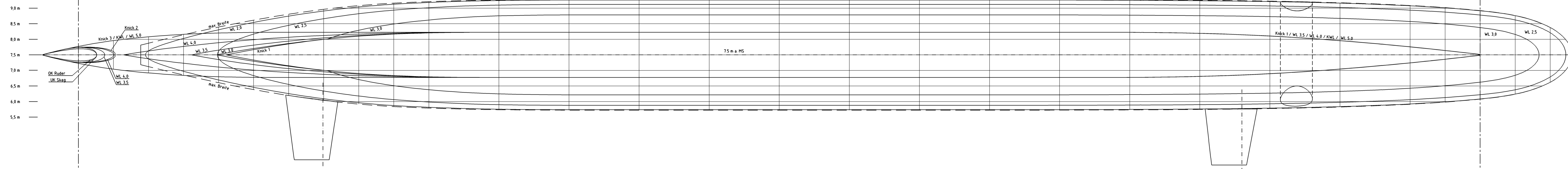


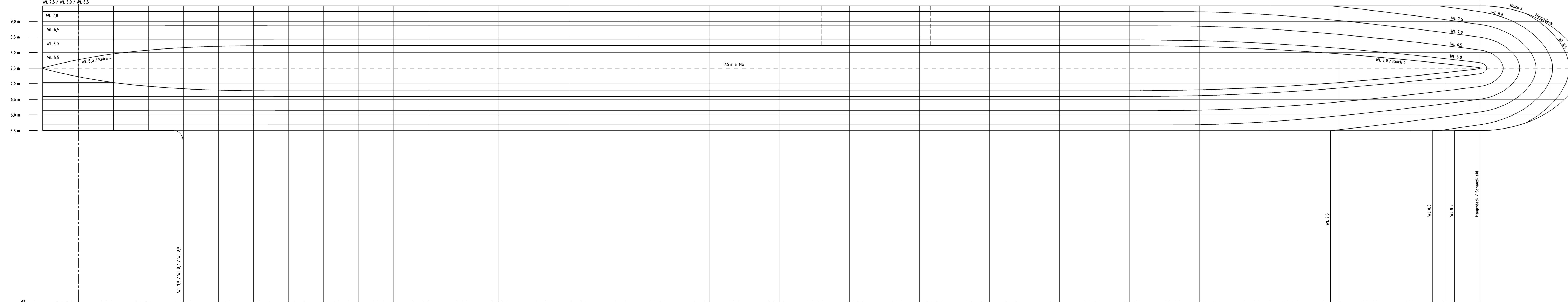
Wasserlinien 0.5 m - 1.5 m über Basis



Wasserlinien 2.0 m - 5.0 m über Basis



Wasserlinien 5.0 m - 10.0 m über Basis



Hauptabmessungen:

1 : 50

- Länge über alles ca. 49.35 m
- Länge zwischen den Loten 45.00 m
- Breite über alles 19.00 m
- Stützenbreite 1.45 m
- Stützenabstand 15.00 m
- Schwimmerdurchmesser 3.55 m
- Tiefgang (KWL) 4.55 m
- Festigkeitstiefgang 4.70 m